



"climb Lernferien" 2021

<i>Organisationseinheit:</i> Wirtschaft, Kultur und Soziales	<i>Beteiligt:</i>
---	-------------------

<i>Beratungsfolge</i>	<i>Ö / N</i>
Ausschuss für Kinder, Jugend und Soziales (Information)	Ö

Sachverhalt

Im Rahmen der „climb-Lernferien“ lernen benachteiligte Grundschul Kinder an ihrer Schule während der Sommerferien zwei Wochen lang von und mit jungen Erwachsenen.

Neben einer Stärkenorientierung steht die Förderung von Zukunftskompetenzen, wie beispielsweise Selbstbewusstsein und Teamfähigkeit, im Zentrum der pädagogischen Arbeit. Im Wesentlichen sind die Programmziele die Förderung der (Armut-)Resilienz in der mittleren Kindheit und Schule als Erlebnis und – Gestaltungsort bei den Kindern zu etablieren, aber auch Wissensstoff, wie Deutsch oder Mathe zu vermitteln.

Der Regionalverband Saarbrücken, Jugendamt – Jugendhilfeplanung –, hat angeboten, in den Sommerferien 2021 in Völklingen an zwei Grundschulstandorten „climb-Lernferien“ durchzuführen.

Weitergehende Informationen zu den „climb Lernferien“ sind dieser Sitzungsvorlage als Anlage beigefügt

Ein Mitarbeiter des Regionalverbandes Saarbrücken wird in der Sitzung anwesend sein um über das Vorhaben zu berichten.

Anlage/n

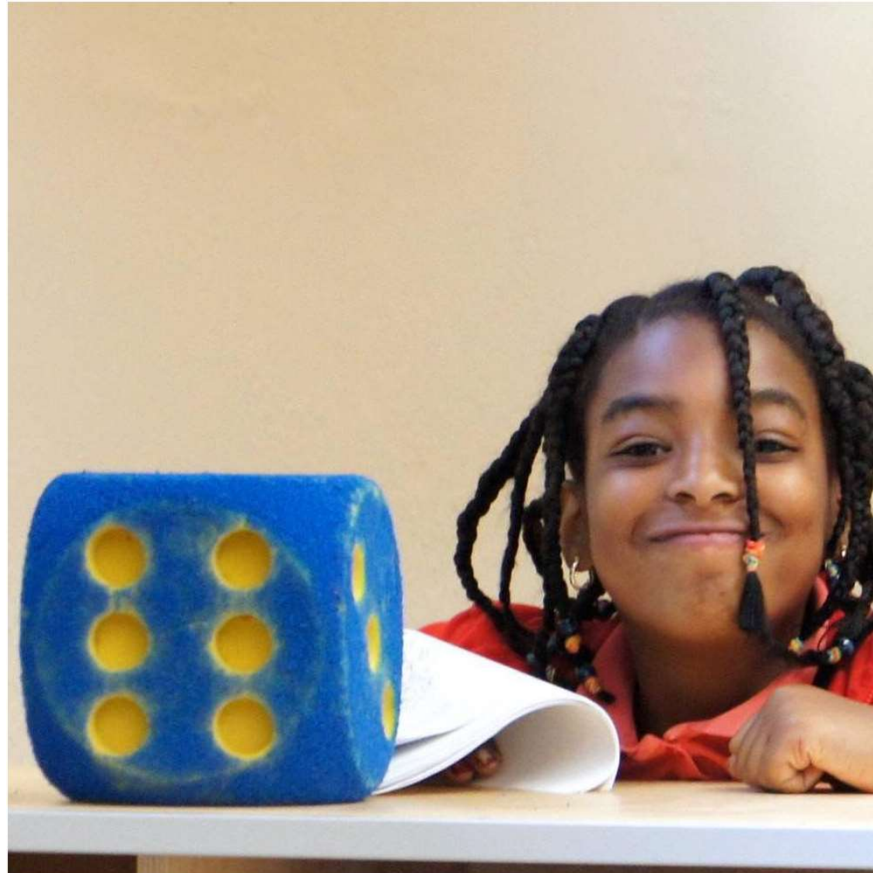
- Climb_Präsentation_290920 VK (öffentlich)



climb – clever lernen, immer motiviert bleiben

Schlaue Ferien für Völklinger Kinder

climb gibt es für Kinder wie Patricia



climb ist ausgezeichnet ...



3.360 erreichte Kinder
(2012-2019)



5 climb-Städte
(2012-2019)



Stadt Dortmund



Landeshauptstadt
Mainz

MANNHEIM²



Freie
Hansestadt
Bremen

... und bald auch in Völklingen?!



Unser Erfolgsrezept

Was?

- Stärkenorientierung und Kompetenzentfaltung
- tägliche Lernzeiten
- zwei Ausflüge

Wer?

- 60 Kinder im Grundschulalter
- 12 junge Erwachsene als ehrenamtliche climb-Lehrer*innen

Wo?

- Pilot in den Räumlichkeiten zweier Grundschulen in Völklingen

Wann?

- 2 Wochen in den Ferien (Wochenende frei)

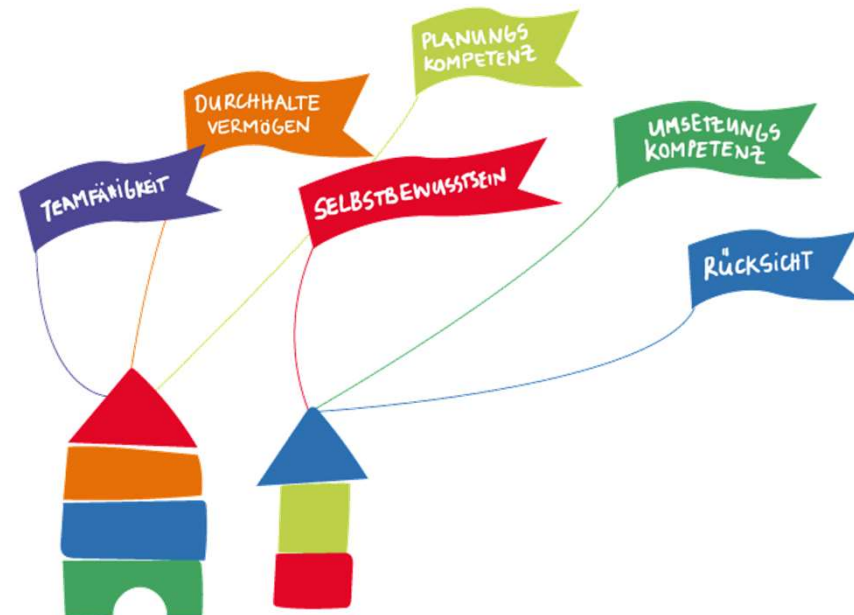
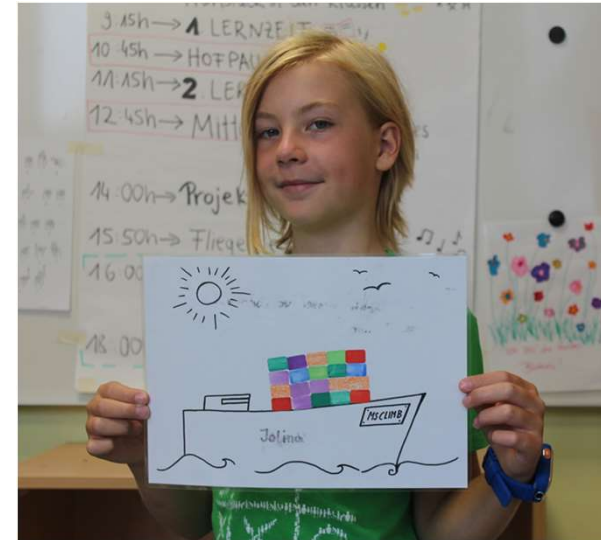
Wie?

- in enger Abstimmung mit unseren Partnerschulen
- mit viel Bewegung und ganz viel Spaß



Ein Tag bei climb

- 8:00** Erwachsene:
gemeinsame Planungszeit
- 9:00** Kinder kommen an
gemeinsamer Start auf dem Hof
- 9:15** Lernzeit – Deutsch/Mathe
- 10:45** Hofpause
- 11:15** Lernzeit – Deutsch/Mathe
- 12:45** Mittagessen
Mittagspause
- 14:00** Projekte
- 15:45** gemeinsamer Schluss auf dem Hof
Kinder gehen nach Hause
- 16:00** Erwachsene:
Feedback, Reflexionsrunde
- 18:00** Schluss für die Erwachsenen



Darum climb!



Lisa (7) hat bei den Lernferien gelernt, auch an kniffligen Aufgaben dranzubleiben.



Leon (6) hat seine Wut besser im Griff und versteht sich besser mit anderen.

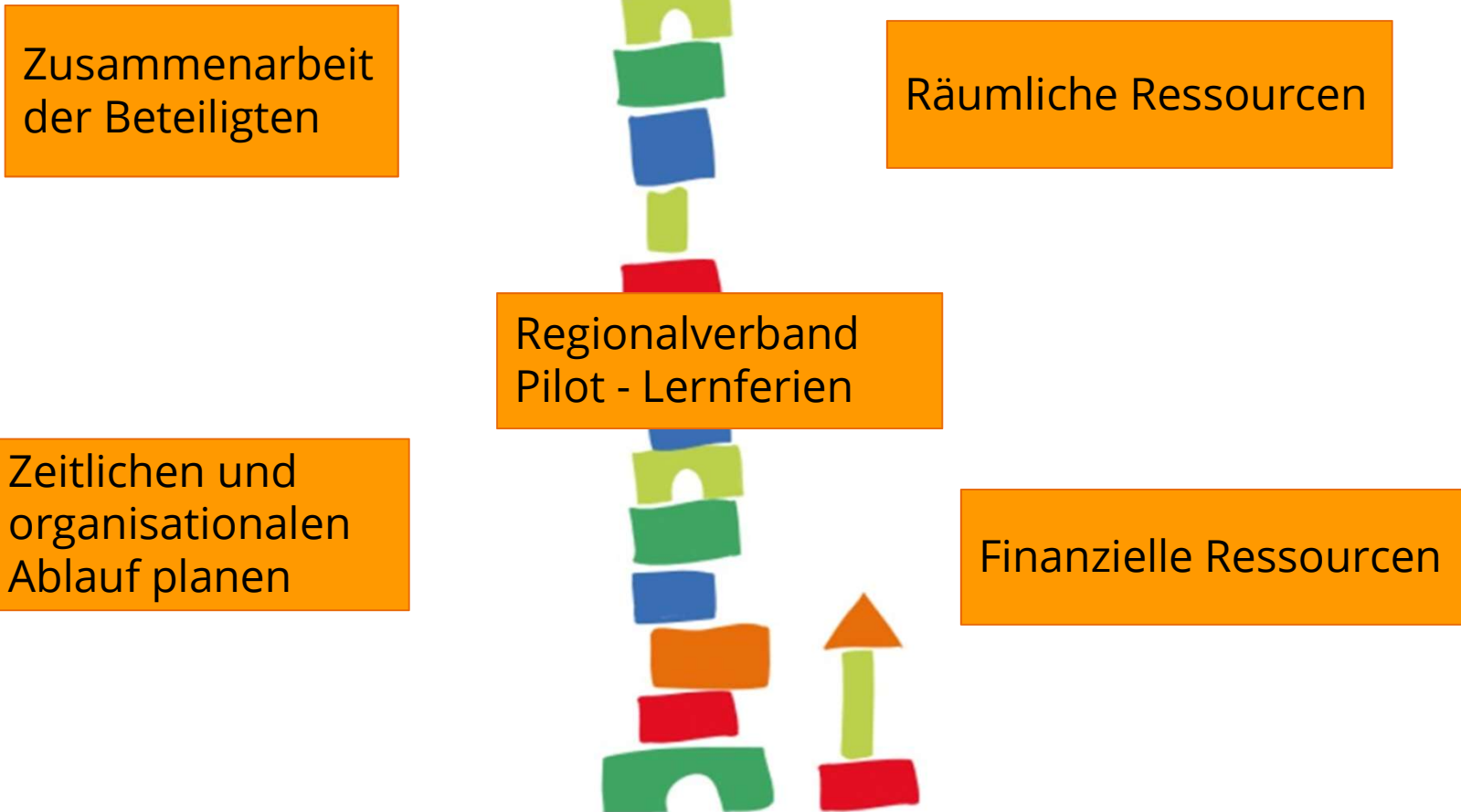


Ayoub (10) lernt im Tanzprojekt bei den Lernferien, dass im Team vieles leichter geht.



Dilara (8) traut sich seit climb viel öfter, sich im Unterricht zu melden.

Logistik - Wie setzen wir climb in Völklingen um?



Finanzielle Rahmenbedingungen

Kosten pro Kind für
zwei Wochen
Lernferien*: **500 €**

Davon werden **250 €** über das
Bildungs- und Teilhabepaket
und Spenden gedeckt.

Ihr Beitrag:
Kommunale Mittel in
Höhe von **200 €** pro
Kind pro Lernferien

* **inkl.** Lokalkoordination,
Leitungsteams, ehrenamtliche
Betreuer*innen,
Qualitätsmanagement,
Mittagessen, Eintrittsgelder bei
Ausflügen, usw.

Wertschätzungsbeitrag **50 €**,
übernehmen Eltern (ggf.
Erstattung möglich)

Wer ist beteiligt?

Das tun wir:



climb-Zentrale in Hamburg

- schafft inhaltliche und finanzielle Rahmenbedingungen

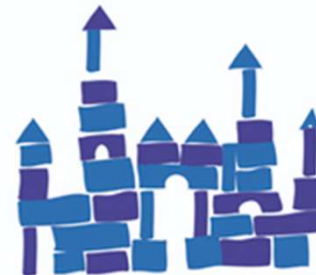
climb-Lokalkoordination in Ihrer Stadt

- hält Kontakt zu Schulen
- übernimmt Qualitätsmanagement

Leitungsteams und Ehrenamtliche

- planen die Lernferien und führen sie durch

Das tun Sie:



Jugendamt RVS/ Fachamt der Kommune

ist Auftraggeber und strategischer Partner

Sozialamt

- gewährt Leistungen für BuT

und/oder ...?

- *Das wissen Sie besser als wir! Wir freuen uns darauf, uns hierzu auszutauschen.*



Schulen

- signalisieren Interesse
- ermöglichen Ansprache der Kinder und Familien
- stellen Räumlichkeiten
- kein Arbeitsaufwand in den Ferien

Räumlichkeiten: Was wir brauchen

- 3-4 Klassenräume als Lernräume
- 1 weiteren Raum als climb-Lehrerzimmer
- Küche
- Mensa oder anderer Raum für Mittagessen
- Zugang zu Kopierer, wenn möglich
- Sonderräume, wie Turnhalle, Werkraum oä., wenn möglich
- Zugang zur Schule für 2 Wochen Lernferien und das **Wochenende vorher zur Vorbereitung (inklusive Freitag Nachmittag)**



climb-Lernferien 2021



Sommerferien:

in den letzten zwei Wochen

16.08. - 27.08.; tägl. 7.30 Uhr- 18.30 Uhr

Vorbereitung in der Schule: 13.08-15.08.

Herbstferien (unter Vorbehalt):

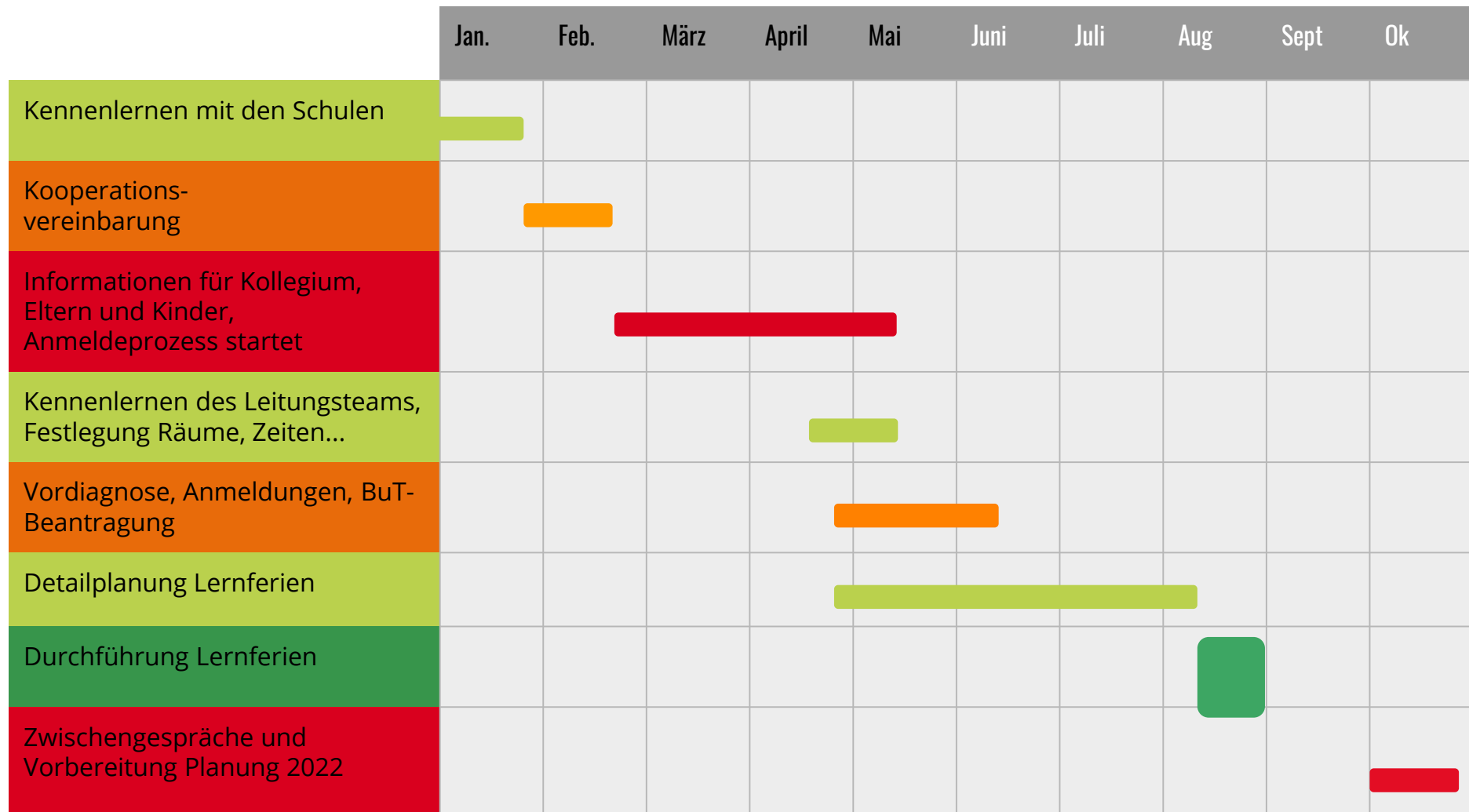
18.10.-29.10., tägl. 7.30 Uhr- 18.30 Uhr

Vorbereitung in der Schule: 15.10.-17.10.

nur mit Uni-Kooperation möglich, da Überschneidung mit Semesterstart



Zeitlicher Ablauf



Ausblick

2021	2022	2023
Pilot	Konsolidierung	Etablierung
Pilot-Lernferien an 2 Schulen in den Sommerferien	bis zu 6 Lernferien an 2-3 Schulen	bis zu 12 Lernferien an bis zu 5 Schulen, 2-3x jährlich im Frühjahr, Sommer und/oder Herbst

bis zu 90 erreichte Kinder

bis zu 270 erreichte Kinder

bis zu 540 erreichte Kinder





GEHEN SIE MIT!

Kontakt:

Jens Busch
Geschäftsführer

gemeinnützige CLIMB GmbH
Henriettenweg 8
20259 Hamburg

Tel.: 040 / 43 21 49 50
Jens.busch @ climb-lernferien.de

www.climb-lernferien.de
www.facebook.com/climb.lernferien

